

Bioéthique : porter un regard critique



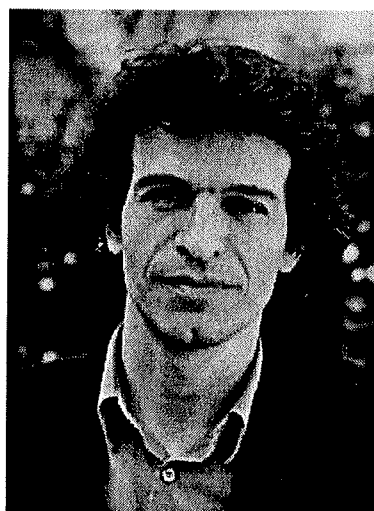
Najat Vallaud-Belkacem,
secrétaire nationale en charge des questions de société

Les tests ADN, la brevetabilité du vivant, la gestation pour autrui (GPA), les cellules souches, la filiation... Ces questions touchent et toucheront de plus en plus notre vie, parfois le sens même que nous voulons lui donner.

Des choix s'imposent souvent face à certaines techniques médicales, au regard de situations de souffrance, en fonction de courants de pensée. Les avancées scientifiques nécessitent une réévaluation régulière des règles qui encadrent en France la recherche et l'expérimentation scientifiques.

La bioéthique a justement vocation à construire un regard critique devant les avancées scientifiques. Ce regard doit se fonder sur un libre débat, entre les sciences et les courants de pensée de la société civile.

Dans le cadre de la révision des lois de bioéthique, le Parti socialiste mène une consultation sur ces sujets. Il le fait en s'appuyant sur le socle de ses valeurs fondamentales, au premier rang desquelles le respect de la laïcité républicaine. Cette démarche a pour objectif d'élaborer le projet socialiste de demain. C'est aussi un moyen de contribuer à la réflexion que les citoyens sont en droit d'attendre de nous sur les défis et les mutations d'une société confrontée à de nouveaux enjeux.



Bertrand Monthubert,
secrétaire national en charge de l'Enseignement supérieur et à la recherche

■
3

■ sommaire

France

Sarkozy à Versailles : tout ça pour ça	p. 6
Lettre de Martine Aubry aux militants	p. 8

Dossier

Bioéthique : (Re)penser l'humain	p. 12 à 27
----------------------------------	------------

Territoires face à la crise

L'entraide, vertu capitale à Paris	p. 28
------------------------------------	-------

Histoire

Charles Fourier	p. 32
-----------------	-------

Portrait

Gilles Bon-Maury	p. 36
------------------	-------